

เนื้เวลาการประเมินและเงินเดือนของข้าราชการ อย่างไร ?

ไปช่วยนิกรม

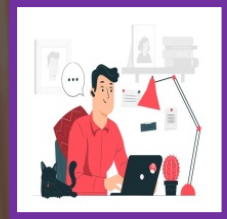


ไปช่วยนิกรม **เกินกว่า 3 เดือน** ให้ประเมินและพิจารณาเลื่อนเงินเดือนจากหน่วยงานที่ไปปฏิบัติราชการ

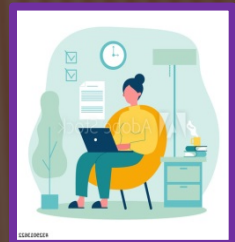


ไปช่วยนิกรม**เท่ากัน (ปฏิบัติงา**
หน่วยงาน: 3 เดือน) ให้หน่วยงานที่ไปปฏิบัติราชการส่งข้อมูลเพื่อประกอบการประเมินและเลื่อนเงินเดือนมายังหน่วยงานที่ผู้มีอำนาจสั่งเลื่อนเงินเดือนออกคำสั่ง

ไปช่วยนอกกรมและย้ายหรือโอน



ไปช่วย **นอกกรมเกินกว่า 3 เดือน** ให้ประเมินและพิจารณาเลื่อนเงินเดือนจากหน่วยงานที่ไปปฏิบัติราชการแล้วส่งผลการประเมินและเลื่อนเงินเดือนมายังหน่วยงานที่ผู้มีอำนาจสั่งเลื่อนเงินเดือนออกคำสั่ง



หาก**ย้ายหรือโอนหลังวันที่ 1 มี.ค. หรือ 1 ก.ย.** ให้หน่วยงานเดิมที่ปฏิบัติราชการประเมินและพิจารณาเลื่อนเงินเดือน แล้วส่งผลการประเมินและเลื่อนเงินเดือนมายังหน่วยงานที่ผู้มีอำนาจสั่งเลื่อนเงินเดือนออกคำสั่ง



กลุ่มทะเบียนประวัติและบำเหน็จความชอบ กองการเจ้าหน้าที่