



กองการเจ้าหน้าที่		กรมอนามัย	
รับที่ ๓๓๓๘	วันที่ ๒๙/๑/๖	รับที่ ๓๓๓๘	วันที่ ๑๙ ส.ค. ๒๕๖๑
เวลา ๐.๑๔		เวลา ๑๐-๒๐ น.	

หลักสูตรวิทยาศาสตรมหาบัณฑิต
 สาขาสุขภาพสิ่งแวดล้อม
 ภาควิชาวิทยาศาสตร์อนามัยสิ่งแวดล้อม
 คณะสาธารณสุขศาสตร์ มหาวิทยาลัยมหิดล
 ๔๒๐/๑ ถนนราชวิถี ราชเทวี กรุงเทพฯ ๑๐๔๐๐
 โทรศัพท์/โทรสาร ๐ ๒๓๕๔ ๘๕๒๕

ที่ ศธ ๐๕๑๗.๑๔๙(สคอส)/๑๙
 วันที่ ๑๓ มีนาคม ๒๕๖๑

เรื่อง ขอกความอนุเคราะห์ประชาสัมพันธ์ หลักสูตรวิทยาศาสตรมหาบัณฑิต สาขาวิชาอนามัยสิ่งแวดล้อม
 (ภาคปกติและภาคพิเศษ) ประจำปีการศึกษา ๒๕๖๑

เรียน คณบดี/ผู้อำนวยการ/สถาบัน/สำนัก/วิทยาลัย/หัวหน้าภาควิชา
 สิ่งที่ส่งมาด้วย เอกสารประชาสัมพันธ์หลักสูตรวิทยาศาสตรมหาบัณฑิต สาขาวิชาอนามัยสิ่งแวดล้อม
 (ภาคปกติและภาคพิเศษ) ประจำปีการศึกษา ๒๕๖๑

กลุ่มพัฒนาฯ	
รับที่ ๕๐๗	วันที่ ๑ ส.ค. ๒๕๖๑
เวลา ๑๑.๐๐	

ด้วย หลักสูตรวิทยาศาสตรมหาบัณฑิต สาขาวิชาอนามัยสิ่งแวดล้อม ภาควิชาวิทยาศาสตร์อนามัย
 สิ่งแวดล้อม คณะสาธารณสุขศาสตร์ มหาวิทยาลัยมหิดล มีความประสงค์ขอประชาสัมพันธ์หลักสูตรวิทยา
 ศาสตรมหาบัณฑิต สาขาวิชาอนามัยสิ่งแวดล้อม (ภาคปกติและภาคพิเศษ) เพื่อเปิดรับนักศึกษาเข้าศึกษา
 ในหลักสูตร ประจำปีการศึกษา ๒๕๖๑ รอบที่ ๒ ตั้งแต่บัดนี้จนถึง วันที่ ๒๐ เมษายน ๒๕๖๑

ในการนี้ หลักสูตรฯ จึงขอกความอนุเคราะห์ประชาสัมพันธ์หลักสูตรวิทยาศาสตรมหาบัณฑิต
 สาขาวิชาอนามัยสิ่งแวดล้อม ทั้งนี้หลักสูตรได้แนบเอกสารประกอบการประชาสัมพันธ์มาพร้อมกับหนังสือฉบับนี้
 สำหรับผู้สนใจสามารถดูรายละเอียดได้ที่ <http://pheh.ph.mahidol.ac.th/> หากมีความประสงค์จะสอบถาม
 รายละเอียดเพิ่มเติม กรุณาติดต่อหลักสูตรโดยตรงตามหมายเลขโทรศัพท์ท้ายหนังสือนี้ ขอขอบพระคุณมา ณ
 โอกาสนี้

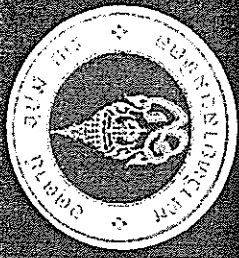
จึงเรียนมาเพื่อโปรดพิจารณาให้ความอนุเคราะห์ต่อไปด้วย จะขอบคุณยิ่ง

เรียน ผู้อำนวยการสำนัก.....
 เพื่อโปรดพิจารณาด้วย จะเป็นพระคุณ

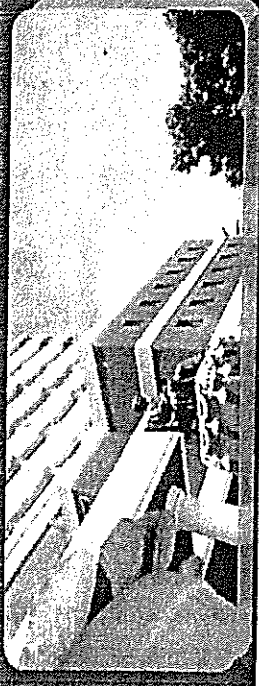
(นายวิทยา ประเทศ)
 นักจัดการงานทั่วไปชำนาญการ
 ปฏิบัติราชการแทนเลขานุการกรม ประธานคณะกรรมการบริหารหลักสูตรวิทยาศาสตรมหาบัณฑิต
 ๑๙ ส.ค. ๒๕๖๑

ขอแสดงความนับถือ

(อาจารย์ ดร. ชัชวาล สิงห์กันต์)
 สาขาวิชาอนามัยสิ่งแวดล้อม



หลักสูตรวิทยาศาสตรมหาบัณฑิต สาขาวิชาอนามัยสิ่งแวดล้อม
ภาควิชาวิทยาศาสตร์อนามัยสิ่งแวดล้อม
คณะสาธารณสุขศาสตร์ มหาวิทยาลัยมหิดล



หลักสูตรวิทยาศาสตรมหาบัณฑิต สาขาวิชาอนามัยสิ่งแวดล้อม

เปิดรับสมัครนักศึกษาใหม่ระดับปริญญาโท (ภาคปกติและภาคพิเศษ) ปีการศึกษา 2561

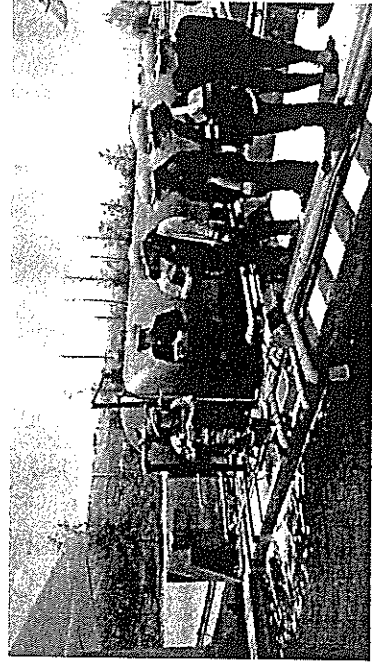
(รอบที่ ๒) ตั้งแต่บัดนี้ ถึง ๒๐ เมษายน ๒๕๖๑

สมัครผ่านระบบ Online Admission

ดูรายละเอียดข้อมูลการศึกษาและวิธีการสมัครได้ที่

<http://www.grad.mahidol.ac.th>

หรือ <http://pkeh.ph.mahidol.ac.th/degree2.html>



สอบถาม โทรศัพท์/โทรสาร 02 - 3548525

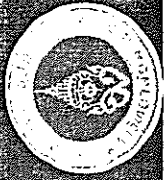
E-mail : sirinthip.dee@mahidol.ac.th

Line : ID 0910092895

ติดต่อ นางสาวสิรินทิพย์ ดีเนบเนียน

(เจ้าหน้าที่หลักสูตร)





หลักสูตรวิทยาศาสตรมหาบัณฑิต สาขาวิชาอนามัยสิ่งแวดล้อม

หลักสูตรวิทยาศาสตรมหาบัณฑิต สาขาอนามัยสิ่งแวดล้อม ฉบับปรับปรุงปี พ.ศ.2559 เป็นหลักสูตรที่พัฒนา จากหลักสูตรวิทยาศาสตรมหาบัณฑิต สาขาสุขอนามัยสิ่งแวดล้อม ที่เปิดสอนตั้งแต่ปี พ.ศ.2536 ตามกรอบมาตรฐานคุณวุฒิ ระดับอุดมศึกษาแห่งชาติ(ชอ.) และมีนโยบายของมหาวิทยาลัยมหิดล โดยคณาจารย์ผู้รับผิดชอบหลักสูตรเป็นนัก ศึกษาด้านสุขภาพอนามัยสิ่งแวดล้อมและสาธารณสุข 2561 โดยมุ่งเน้นให้นักศึกษามีความรู้ความสามารถในการวินิจฉัยและ ประเมินผลกระทบสิ่งแวดล้อมและสุขภาพ ประยุกต์ความรู้ในการจัดการปัญหาอนามัยสิ่งแวดล้อมของประเทศไทยภาค ะเทศ ตลอดจนสามารถพัฒนางานวิจัยด้านอนามัยสิ่งแวดล้อมได้ทันต่อสถานการณ์ มีความเชี่ยวชาญและทักษะในการ ทำงานเป็นทีม การสื่อสารและใช้เทคโนโลยีสารสนเทศได้อย่างเหมาะสมโดยยึดหลักจริยธรรมและจรรยาบรรณทางด้าน วิชาการและวิชาชีพ

คุณสมบัติของผู้สมัคร

ภาคปกติ (แผน ก แบบ ก2)

- (1) เป็นผู้สำเร็จการศึกษา หรือคาดว่าจะสำเร็จการศึกษา ก่อนเข้าเปิดภาคการศึกษาในระดับปริญญาวิทยาศาสตร บัณฑิต สาขาสาธารณสุขศาสตร์ วิทยาศาสตร์สุขภาพ อนามัยสิ่งแวดล้อม วิทยาศาสตร์สุขภาพ วิทยาศาสตร์สุขภาพ วิทยาศาสตร์สุขภาพ เทคโนโลยีชีวภาพ และชีววิทยา ปริญญา วิศวกรรมศาสตรบัณฑิต หรือสาขาอื่นที่เกี่ยวข้อง
- (2) ได้ได้ระดับคะแนนเฉลี่ยสะสม ไม่น้อยกว่า 2.50
- (3) มีผลการสอบภาษาอังกฤษผ่านเกณฑ์ของบัณฑิต วิชาสามัญมหาวิทยาลัย
- (4) ผู้ที่มีคุณสมบัตินอกเหนือจากเกณฑ์ ข้อ (1) (2) และ (3) อาจได้รับการพิจารณาให้สมัครเข้ารับการคัดเลือกเข้า ศึกษาร่วมกับผู้อื่นที่อยู่ในดุลยพินิจของประธานหลักสูตร และ คณะบดีบัณฑิตวิทยาลัย

ภาคพิเศษ (แผน ข)

- (1) เป็นผู้สำเร็จการศึกษา หรือคาดว่าจะสำเร็จ การศึกษาก่อนวันเปิดภาคการศึกษาในระดับปริญญาวิทยาศา สตรบัณฑิต สาขาสาธารณสุขศาสตร์ วิทยาศาสตร์ สุขวิทยา อนามัยสิ่งแวดล้อม วิทยาศาสตร์อนามัย สิ่งแวดล้อม วิทยาศาสตร์สิ่งแวดล้อม อชีวอนามัยและ ความปลอดภัย วิทยาศาสตร์สุขภาพ วิทยาศาสตร์การ อาหาร เทคโนโลยีชีวภาพ เทคโนโลยีทางการแพทย์ และมี และชีววิทยา ปริญญาวิศวกรรมศาสตรบัณฑิต หรือสาขา อื่นที่เกี่ยวข้อง
- (2) ได้ได้ระดับคะแนนเฉลี่ยสะสม ไม่น้อยกว่า 2.50
- (3) มีผลการสอบภาษาอังกฤษผ่านเกณฑ์ของ บัณฑิตวิทยาลัย มหาวิทยาลัยมหิดล
- (4) เป็นผู้ที่ไม่มีประสบการณ์ในการทำงานด้าน สิ่งแวดล้อม อนามัยสิ่งแวดล้อม สาธารณสุขศาสตร์ หรือ ด้านอื่นที่เกี่ยวข้อง ไม่น้อยกว่า 1 ปี
- (5) ผู้ที่มีคุณสมบัตินอกเหนือจากเกณฑ์ ข้อ (1) (2) (3) และ (4) อาจได้รับการพิจารณาให้สมัครเข้ารับการคัดเลือก เข้าศึกษา ทั้งนี้ขึ้นอยู่กับดุลยพินิจของประธานหลักสูตร และคณะบดีบัณฑิตวิทยาลัย

ชื่อปริญญาและสาขาวิชา	ชื่อเต็ม : วิทยาศาสตรมหาบัณฑิต (อนามัยสิ่งแวดล้อม) ชื่อย่อ : วท.ม. (อนามัยสิ่งแวดล้อม) ชื่อเต็ม : Master of Science (Environmental Health) ชื่อย่อ : M.Sc. (Environmental Health)
ชื่อหลักสูตร	วิทยาศาสตรมหาบัณฑิต สาขาวิชาอนามัยสิ่งแวดล้อม Master of Science Program in Environmental Health
ผลการเรียนรู้ที่คาดหวัง	1. วิจัยผลกระทบต่อสุขภาพอนามัยของมนุษย์จากมลพิษและปัญหา สิ่งแวดล้อมในประเทศและต่างประเทศได้ตามมาตรฐานสากล 2. ประยุกต์ความรู้และเทคโนโลยีในการบริหารจัดการการอนามัยสิ่งแวดล้อมให้ ทันต่อการเปลี่ยนแปลงของสิ่งแวดล้อมของโลก 3. ดำเนินการวิจัยในการปรับปรุงและพัฒนางานอนามัยสิ่งแวดล้อมที่เกิดขึ้น ตามหลักการวิชาการ 4. สื่อสารและใช้เทคโนโลยีสารสนเทศในการจัดการงานอนามัยสิ่งแวดล้อม ได้เหมาะสมและมีความเป็นสากล 5. มีภาวะเป็นผู้นำที่ดีและปฏิบัติงานร่วมกับผู้อื่นได้อย่างเหมาะสม 6. แสดงออกซึ่งคุณธรรม จริยธรรมตามจรรยาบรรณวิชาการและวิชาชีพใน การดำเนินงานอนามัยสิ่งแวดล้อม

โครงสร้างหลักสูตร	
ภาคปกติ (แผน ก แบบ ก2)	ภาคพิเศษ (แผน ข)
จัดการเรียนการสอนในวัน-เวลา	จัดการเรียนการสอนในวันเสาร์และวันอาทิตย์
หมวดวิชาพื้นฐาน	หมวดวิชาพื้นฐาน
หมวดวิชาบังคับ	หมวดวิชาบังคับ
หมวดวิชาเลือก ไม่น้อยกว่า	หมวดวิชาเลือก ไม่น้อยกว่า
วิทยานิพนธ์	วิทยานิพนธ์
รวมไม่น้อยกว่า	รวมไม่น้อยกว่า
ไม่น้อยกว่า 18 หน่วยกิต	ไม่น้อยกว่า 18 หน่วยกิต
ไม่น้อยกว่า 6 หน่วยกิต	ไม่น้อยกว่า 12 หน่วยกิต
ไม่น้อยกว่า 12 หน่วยกิต	ไม่น้อยกว่า 6 หน่วยกิต
ไม่น้อยกว่า 36 หน่วยกิต	ไม่น้อยกว่า 36 หน่วยกิต
ระยะเวลาการศึกษาไม่น้อยกว่า 2 ปี และไม่เกิน 5 ปี	