



ข่าวสารการเจ้าหน้าที่

รายงานข่าวโดย : กลุ่มอำนวยการ กองการเจ้าหน้าที่ กรมอนามัย

โทร ๐ ๒๕๙๐ ๔๐๙๓ โทรสาร ๐ ๒๕๙๐ ๔๐๘๐



...พระบรมราโชวาทของพระบาทสมเด็จพระปรมินทรมหาภูมิพลอดุลยเดช..

พระราชทานแก่ข้าราชการพลเรือน เนื่องในโอกาสวันข้าราชการพลเรือน ปีพุทธศักราช ๒๕๕๙
“การปฏิบัติงานทุกอย่างของข้าราชการ มีผลเกี่ยวเนื่องถึงประโยชน์ส่วนรวมของประเทศชาติและประชาชนทุกคน ข้าราชการทุกฝ่ายทุกระดับ จึงต้องระมัดระวังการปฏิบัติทุกอย่างให้สมควรและถูกต้องด้วยหลักวิชา เหตุผล ความชอบธรรม ข้อสำคัญ เมื่อจะทำการใด ต้องคิดให้ดี โดยคำนึงถึงผลที่จะเกิดขึ้น ให้รอบคอบและรอบด้าน เพื่อให้งานที่ทำบังเกิดผลดีที่เป็นประโยชน์แท้แต่อย่างเดียว”

วันข้าราชการพลเรือน
ปีพุทธศักราช ๒๕๕๙

ปีที่ ๒๒ ฉบับที่ ๑๒ วันที่ ๑๖ มิถุนายน ๒๕๖๑

..เก็บมาฝาก..

“พนักงานเก่ากับพนักงานใหม่ใครสำคัญกว่ากัน”
แน่นอนว่าไม่มีองค์กรไหนหรือบริษัทใดที่จะมีแต่พนักงานคนเดิม ชุดเดิมอยู่ทำงานตั้งแต่ก่อตั้งจวบจนถึงปัจจุบันอย่างแน่นอน ตามวงจรชีวิตการทำงานก็จะมีทั้งพนักงานคนเก่าและพนักงานคนใหม่ที่ผลัดเปลี่ยนหมุนเวียนกัน ขึ้นอยู่ที่ว่าบริษัทนั้น ๆ ตอบโจทย์ของพนักงานได้มากน้อยแค่ไหน เพราะพนักงานแต่ละคนก็มีเงื่อนไขในการใช้ชีวิตที่ไม่เหมือนกัน

(ติดตามได้ หน้า ๔)

ฝากกันได้..

อย่าลืม!! นะครับ สามารถติดตามข่าวสารการเจ้าหน้าที่ ได้ทุกวันที่ ๑ และ ๑๖ ของทุกเดือน ทางเว็บไซต์กองการเจ้าหน้าที่ กรมอนามัย

<http://person.anamai.moph.go.th>
หากผู้อ่าน มีข้อเสนอแนะ ตีชม หรือประสงค์จะส่งบทความ เพื่อลงข่าวสารโปรดแจ้งไปที่กองการเจ้าหน้าที่

บรรจุและแต่งตั้งผู้ได้รับคัดเลือก

ลำดับ	ชื่อ-นามสกุล	บรรจุและแต่งตั้งให้ดำรงตำแหน่ง	วันที่
๑	นางวัชรพรรณ สายเทพ	เจ้าพนักงานการเงินและบัญชีปฏิบัติงาน กลุ่มการเงิน กองคลัง กรมอนามัย	๑ ก.พ. ๖๑
๒	นางสาวศศิธร แสนศิลา	เจ้าพนักงานการเงินและบัญชีปฏิบัติงาน กลุ่มงบประมาณ กองคลัง กรมอนามัย	๑ ก.พ. ๖๑
๓	นางสาวนงเยาว์ อามาศย์	พยาบาลวิชาชีพปฏิบัติการ งานพยาบาลในชุมชน กลุ่มการพยาบาล โรงพยาบาลส่งเสริมสุขภาพ ศูนย์อนามัยที่ ๗ ขอนแก่น กรมอนามัย	๑ ก.พ. ๖๑
๔	นางสาวจิราพร ภักดีวุฒิ	พยาบาลวิชาชีพปฏิบัติการ กลุ่มพัฒนาการ ส่งเสริมสุขภาพวัยเรียน ศูนย์อนามัยที่ ๗ ขอนแก่น กรมอนามัย	๑ ก.พ. ๖๑



ให้ออนข้าราชการ

ลำดับ	ชื่อ-สกุล	ตำแหน่งและสังกัดเดิม	ตำแหน่งและสังกัดใหม่	ตั้งแต่วันที่
๑	นางสาวปิยะมาศ ศุภโกศล	นักวิชาการสาธารณสุขปฏิบัติการ กลุ่มเฝ้าระวังด้านอนามัยสิ่งแวดล้อม กองประเมินผลกระทบต่อสุขภาพ กรมอนามัย	สำนักงานปลัดกระทรวงสาธารณสุข	๑๖ พ.ค. ๖๑



รับโอนข้าราชการ

ลำดับ ที่	ชื่อ-สกุล	ตำแหน่งและสังกัดเดิม	ตำแหน่งและสังกัดใหม่	ตั้งแต่วันที่
๑	นายวีรพล กิตติพิบูลย์	นายแพทย์ชำนาญการพิเศษ (ด้านเวชกรรม) กลุ่มงานสูติ-นรีเวชกรรม โรงพยาบาลมหाराชา นครราชสีมา สำนักงานสาธารณสุข จังหวัด นครราชสีมา สำนักงานปลัดกระทรวง สาธารณสุข	นายแพทย์ชำนาญการพิเศษ ศูนย์อนามัยที่ ๙ นครราชสีมา กรมอนามัย	๑๐ พ.ค. ๖๑

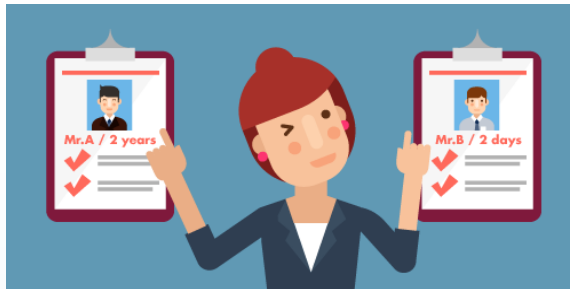


อนุญาตให้ข้าราชการลาออกจากราชการ

ลำดับ	ชื่อ-สกุล	ตำแหน่ง/ส่วนราชการที่ลาออก	ตั้งแต่วันที่
๑	นางชนกานต์ दानวนกิจเจริญ	นักวิชาการสาธารณสุขชำนาญการพิเศษ กลุ่มอนามัยวัยเรียน สำนักส่งเสริมสุขภาพ กรมอนามัย	๑ มิ.ย. ๖๑
๒	นางสาวธัญญ์ธิดา มารุต	นักวิเคราะห์นโยบายและแผนปฏิบัติการ กลุ่มขับเคลื่อนยุทธศาสตร์และพัฒนากำลังคน ศูนย์อนามัยที่ ๔ สระบุรี กรมอนามัย	๒ พ.ค. ๖๑
๓	นางสุวรรณา จิระโกศล	นักวิชาการสาธารณสุขชำนาญการ กลุ่มพัฒนาระบบสุขภาพโภชนาการ สำนักสุขภาพโภชนาการและน้ำ กรมอนามัย	๑ มิ.ย. ๖๑



เก็บมาฝาก ฉบับนี้ เรามาทราบ “พนักงานเก่ากับพนักงานใหม่ใครสำคัญกว่ากัน” !!



และแน่นอนว่าเมื่อมีพนักงานเก่าก็ต้องมีพนักงานใหม่ บางองค์กรอาจจะไม่มีปัญหา แต่ในหลาย ๆ องค์กร กลับเกิดปัญหาระหว่างพนักงานเก่ากับพนักงานใหม่อย่างไม่น่าเชื่อไม่มีใครอยากติดงานกับคุณอีกต่อไป

ข้อดีของพนักงานใหม่

ช่วยแบ่งเบาภาระ เพราะเหตุผลหลักที่หลาย ๆ บริษัทเปิดรับพนักงานใหม่ก็เพื่อมาช่วยแบ่งเบาภาระในการทำงานภายในออฟฟิศนั่นเอง

ว่านอนสอนง่าย เพราะเป็นพนักงานใหม่ ยังไม่รู้จักริใคร ย่อมไม่มีปากมีเสียง หรือไม่เป็นตัวตั้งตัวตีในการก่อปัญหาให้กับคนอื่น ๆ แน่แน่นอน

มีความคิดสร้างสรรค์ เพราะด้วยความเป็นน้องใหม่ ไม่ว่าจะป็นน้องใหม่วัยเพิ่งเรียนจบ หรือจะเป็นใหม่ที่นี้แต่เก่ามาจากที่อื่นก็ตาม ล้วนแล้วแต่มีความคิดใหม่ ๆ ติดตัวมาเสมอ ส่วนหนึ่งด้วยความคิดที่มาจากอีกองค์กรหนึ่ง มาจากอีกมุมมองหนึ่งเลยเสมือนเป็นตัวกระตุ้นความคิดสร้างสรรค์ให้ทีมได้

กระตือรือร้น ด้วยความเป็นน้องใหม่ ย่อมมีไฟในการทำงานมากเป็นธรรมดา ฉะนั้นจึงไม่น่าแปลกใจหากน้องใหม่ในที่นี้จะสามารถทำงานได้เป็นตั้ง ๆ หรือสั่งอะไรก็สามารถทำให้ได้ทันที

เรียนรู้สิ่งใหม่ ๆ ได้ง่าย เพราะด้วยความสด ความใหม่นั้นเองที่ทำให้พนักงานใหม่เปรียบเสมือนน้ำที่ยังไม่เต็มแก้ว พร้อมทั้งจะรับรู้สิ่งใหม่ ๆ เสมอ ๆ และที่สำคัญส่วนใหญ่มักจะเรียนรู้ได้เร็วเสียด้วย

ข้อเสียของพนักงานใหม่

ประสบการณ์น้อย หรือไม่มีประสบการณ์เลย ซึ่งเป็นข้อเสียที่มักจะพบได้บ่อย ๆ

เสียเวลาในการเทรน สำหรับน้อง ๆ ที่เพิ่งเรียนจบถือว่าต้องสอนกันยาวนานจนจะการปรับตัวให้เข้ากับโลกใหม่ โหนดจะต้องปรับตัวให้เข้ากับบริษัท โหนดจะต้องเรียนรู้งานอีกกว่าจะสามารถทำงานได้เต็มที่จริง ๆ ก็ต้องใช้เวลาพอสมควร หรือแม้แต่นักที่มีประสบการณ์มาแล้วก็ตาม อย่างไรก็ตาม องค์กรก็ต้องเสียเวลาในการปรับตัวกับองค์กรใหม่ เรียนรู้งานใหม่ เพราะบริษัทแต่ละแห่งแม้จะเป็นงานในขอบเขตที่เหมือนกัน แต่วิธีการทำงานอาจจะไม่เหมือนกัน

ค่าใช้จ่ายสูง ปัจจุบันมีการกำหนดฐานเงินเดือนขั้นต่ำไว้อยู่แล้ว โหนดจะค่าเทรนกว่าจะทำงานได้ดีอีก บริษัทก็ถือว่าค่าใช้จ่ายตรงนี้ด้วย

ไม่แน่นอน บางครั้งฝ่ายบุคคลต้องประสบปัญหาพนักงานไม่มาทำงานโดยไม่แจ้งล่วงหน้า หรือตอบตกลงมาทำงานแล้วแต่ถึงเวลากลับไม่มาทำงาน หรือแม้แต่นักงานใหม่ที่ทำงานอยู่บางคนก็อาจจะอยู่ไม่ทน พอถึงระยะหนึ่งก็ลาออก ทำให้ต้องประกาศรับคนใหม่อีกแล้ว

ข้อดีของพนักงานเก่า

ทำให้งานราบรื่น ด้วยความที่ทำงานมานาน มีประสบการณ์ ฉะนั้นจึงไม่ทำให้บริษัทต้องสะดุดหรือชะงัก
แน่นอน

รู้งาน เพราะทำงานมานานสามารถแก้ไขปัญหาเฉพาะหน้าได้อย่างดีเพราะมีประสบการณ์ในการทำงานแล้ว
ย่อมมีทักษะในการแก้ไขปัญหาได้

รู้จักบริษัท รู้ประวัติความเป็นมาของบริษัท รู้ที่มาที่ไปและวัฒนธรรมองค์กรเป็นอย่างไร จึงสามารถปรับตัว
ให้อยู่ได้อย่างไม่อึดอัด

มั่นคง ส่วนใหญ่พนักงานเก่ามักจะมีอายุงานนาน มักจะไม่เปลี่ยนงานบ่อย ๆ ทำให้ไม่ต้องเสียเวลาในการเท
รנדงาน สามารถสั่งงานได้เลย

ข้อเสียของพนักงานเก่า

เรียนรู้เทคโนโลยีใหม่ ๆ ได้ช้า ทำให้บางครั้งตัวบริษัทไม่สามารถปรับเปลี่ยนตามกระแสโลกภายนอกได้ทัน
ก็กลายเป็นองค์กรล้าสมัยไป

มีความคิดเป็นของตัวเอง ด้วยความที่ทำงานมานาน มีประสบการณ์การทำงานเยอะกว่าทำให้พนักงานเก่า
ยึดความคิดของตัวเองเป็นหลัก จนปิดกั้นแนวทางการทำงานใหม่ ๆ

ความคิดไม่ค่อยสร้างสรรค์ ส่วนหนึ่งด้วยความที่ต้องทำงานเดิม ๆ ซ้ำ ๆ ทำให้ไม่ค่อยได้พัฒนาความคิด
หรือความคิดสร้างสรรค์ใหม่ ๆ งานที่ออกมาจึงเป็นงานเดิม ๆ

หมดไฟ พนักงานเก่าหลาย ๆ คนเริ่มมีครอบครัว มีหน้าที่ความรับผิดชอบที่เพิ่มมากขึ้น จึงมีเวลาทุ่มเท
ให้กับงานน้อยลง บางคนทำงานหนักที่ออฟฟิศ กลับบ้านก็ต้องมาทำงานบ้าน ดูแลบ้าน ดูแลครอบครัว พอหัวทกถึง
หมอนก็หลับเป็นตาย เข้าตื่นมาก็ไปทำงาน แล้วก็วนลูปอยู่อย่างนี้ทำให้ค่อย ๆ หมดไฟกับการทำงานไปในที่สุด

ตกลงใครสำคัญกว่ากัน?

มาถึงตรงนี้จะพอเล็งเห็นแล้วว่าไม่ว่าจะเป็นพนักงานใหม่ หรือพนักงานเก่าต่างก็มีทั้งข้อดีและข้อเสียที่
แตกต่างกันไป แต่ถ้าจะให้ฟันธงว่าใครเป็นคนสำคัญเราขอตอบว่า “สำคัญเท่ากัน” ค่ะ

เพราะพนักงานใหม่เองก็มีข้อดีที่พนักงานเก่าไม่มี ในขณะที่เดียวกันข้อดีของพนักงานเก่าก็หาไม่ได้ในตัว
พนักงานใหม่ ฉะนั้นการผสมผสานข้อดีของกันและกันคือความลงตัวที่สุด ซึ่งหัวหน้างานต้องหาทางละลายพฤติกรรมที่
ไม่ดีของทั้งสองฝ่ายลงแล้วหาจุดเชื่อมข้อดีของกันและกันให้ได้ รับรองจะไม่มีปัญหาพนักงานเก่าหรือพนักงานใหม่ใคร
ดีใครเด่นกว่ากันแน่นอนค่ะ

ที่มา : [https:// th.jobsdb.com/th-th/articles/พนักงานคนไทยสำคัญ](https://th.jobsdb.com/th-th/articles/พนักงานคนไทยสำคัญ)



สิทธิ์และประโยชน์ ของท่าน

ตามระบบราชการ คืองานของเรา