



กองกรเจ้าหน้าที่  
 รับที่ ๙๗๓๔๔  
 วันที่ 3/๑๒/๖๗  
 ๑๒ ๕๔

รวมอนามัย  
 ๙๗๓๔๔  
 เลขว. ....  
 วันที่ - 3 S.A. 2561  
 เวลา ๑.๕๓ น.

ที่ ศธ ๐๕๑๓.๑๑๒๑๒/ว๑๙๙

โครงการสหวิทยาการระดับบัณฑิตศึกษา  
 สาขาพัฒนาสังคม คณะสังคมศาสตร์  
 มหาวิทยาลัยเกษตรศาสตร์  
 ๕๐ ถนนงามวงศ์วาน แขวงลาดยาว  
 เขตจตุจักร กรุงเทพฯ ๑๐๙๐๐

๒๒ พฤศจิกายน ๒๕๖๑

กลุ่มพัฒนาฯ  
 ๖๖๕  
 วันที่ 3 S.A. 2561  
 เวลา 15.3๗

เรื่อง ขอความอนุเคราะห์ประชาสัมพันธ์การรับสมัครบุคคลเข้าศึกษาต่อในระดับบัณฑิตศึกษา  
 หลักสูตรศิลปศาสตรมหาบัณฑิต สาขาวิชาการบริหารและพัฒนาสังคม (ภาคพิเศษ)

เรียน อธิบดีกรมอนามัย

สิ่งที่ส่งมาด้วย โปสเตอร์ประชาสัมพันธ์ จำนวน ๑ ฉบับ และแผ่นพับประชาสัมพันธ์ จำนวน ๓ ฉบับ

ด้วยโครงการศิลปศาสตรมหาบัณฑิต สาขาพัฒนาสังคม คณะสังคมศาสตร์ มหาวิทยาลัยเกษตรศาสตร์ (วิทยาเขตบางเขน) เปิดรับสมัครบุคคลเข้าศึกษาต่อในระดับบัณฑิตศึกษา หลักสูตรศิลปศาสตรมหาบัณฑิต สาขาวิชาการบริหารและพัฒนาสังคม (ภาคพิเศษ) ประจำปีภาคต้น ปีการศึกษา ๒๕๖๒ เพื่อเปิดโอกาสให้ผู้ที่สนใจและบุคลากรในหน่วยงานของท่าน ได้เพิ่มพูนความรู้ ความสามารถ และพัฒนาศักยภาพทางด้านการบริหารและการพัฒนาสังคม โครงการฯ จึงขอความอนุเคราะห์จากท่านประชาสัมพันธ์การรับสมัครดังกล่าวให้กับผู้ที่สนใจได้รับทราบ โดยมีรายละเอียดตามสิ่งที่ส่งมาด้วย

จึงเรียนมาเพื่อโปรดพิจารณาให้ความอนุเคราะห์ประชาสัมพันธ์ และขอขอบคุณมา ณ โอกาสนี้

เขียน ผู้อำนวยการสำนัก.....  
 เพื่อโปรดพิจารณาด้วย จะเป็นพระคุณ

*Signature*

(นายอนุชา นิเษะ)  
 เจ้าพนักงานห้องสมุดชำนาญงาน  
 ปฏิบัติงานพิเศษ  
 3 S.A. 2561

ขอแสดงความนับถือ

*Signature*

(อาจารย์ ดร.ชัยรัตน์ วงศ์กิจรุ่งเรือง)  
 ประธานสาขาพัฒนาสังคม

สาขาพัฒนาสังคม  
 โทร. ๐ ๒๙๔๒ ๗๕๕๐ ต่อ ๑๔, ๑๕  
 โทรสาร ๐ ๒๕๖๑ ๓๑๒๕



## ภาคการศึกษา

ภาคการศึกษาที่ 1 (ภาคต้น)

ระหว่างเดือนสิงหาคม ถึง ธันวาคม

ภาคการศึกษาที่ 2 (ภาคปลาย)

ระหว่างเดือนมกราคม ถึง พฤษภาคม

ภาคฤดูร้อน

ระหว่างเดือนมิถุนายน ถึง เดือนกรกฎาคม

## วันและเวลาเรียน

วันเสาร์ เวลา 9.00-16.00 น.

วันอาทิตย์ เวลา 9.00-16.00 น.

## ค่าใช้จ่ายในการศึกษา

ตลอดหลักสูตร 2 ปี ประมาณ 188,260 บาท  
(แบ่งจ่ายเป็นรายภาคการศึกษา)

ไม่รวมค่ากิจกรรมเสริมหลักสูตร และการศึกษาดูงาน

## คุณสมบัติของผู้สมัคร

เป็นผู้สำเร็จการศึกษาระดับปริญญาตรีทุกสาขา  
และมีคุณสมบัติเป็นไปตามข้อบังคับว่าด้วย  
การศึกษาระดับบัณฑิตศึกษา ของบัณฑิตวิทยาลัย  
มหาวิทยาลัยเกษตรศาสตร์

## หลักฐานการสมัคร

1. ใบสมัคร
2. สำเนาใบคะแนน (Transcript) 1 ฉบับ  
สำหรับผู้จบในหลักสูตรต่อเนื่อง ต้องแนบสำเนาใบคะแนน  
ระดับ ป.ม. พ.ม. ป.ศ.สูง หรืออนุปริญญา มาด้วย
3. สำเนาบัตรประจำตัวประชาชน 1 ฉบับ
4. สำเนาใบทะเบียนสมรส/ใบเปลี่ยนชื่อ-สกุล (ถ้ามี)
5. รูปถ่ายหน้าตรง ขนาด 1-1.5 นิ้ว 3 รูป  
(ถ่ายไม่เกิน 6 เดือน)

## ระยะเวลาการรับสมัคร ประจำปีการศึกษา 2562

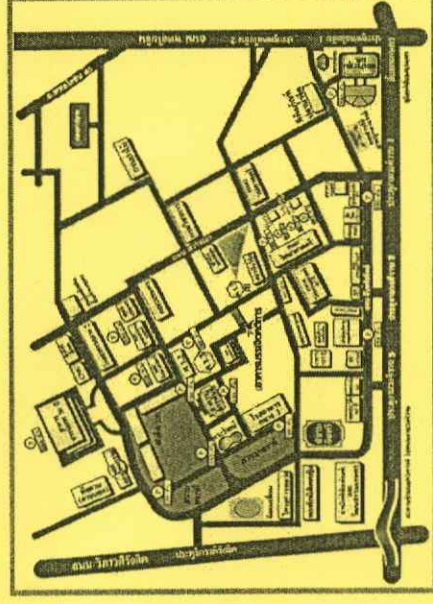
ตั้งแต่บัดนี้จนถึงเดือนพฤษภาคม 2562

เปิดรับสมัครทุกวัน ตั้งแต่เวลา 9.00-16.00 น.

(ยกเว้นวันหยุดนักขัตฤกษ์)

ชื่อใบสมัครและยืนยันสมัครได้ที่ ห้องบริหารและธุรการ

สาขาพัฒนาสังคม ชั้น 1 อาคารบรรณเจ็ดศตวรรษ



## สอบถามรายละเอียดเพิ่มเติมได้ที่

สาขาพัฒนาสังคม อาคารบรรณเจ็ดศตวรรษ

คณะสังคมศาสตร์ มหาวิทยาลัยเกษตรศาสตร์ บางเขน

โทรศัพท์ 02-942-7550 ต่อ 11,12,14,15

มือถือ 081-939-7629

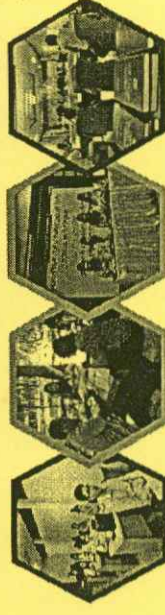
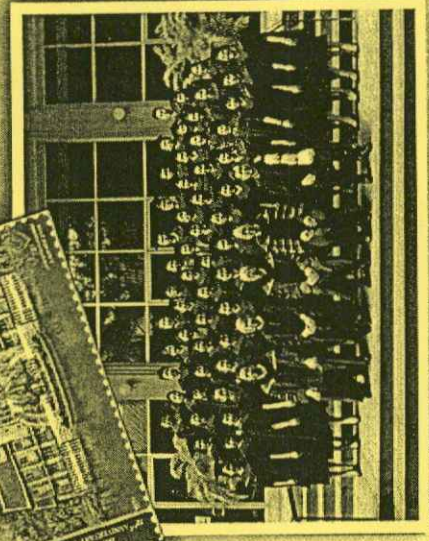
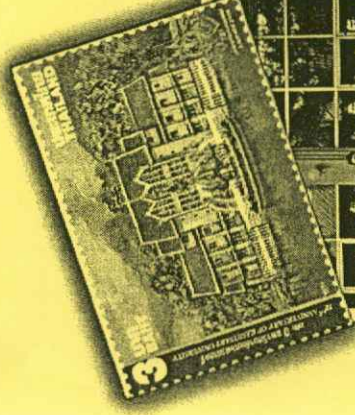
เว็บไซต์ <http://sd.grad.ku.ac.th>

Facebook: พัฒนาสังคม



โครงการศิลปศาสตรมหาบัณฑิต  
สาขาการบริหารและพัฒนาสังคม  
ภาคพิเศษ

รับผู้จบ  
ป.ตรี  
ทุกสาขา



สาขาพัฒนาสังคม คณะสังคมศาสตร์  
มหาวิทยาลัยเกษตรศาสตร์

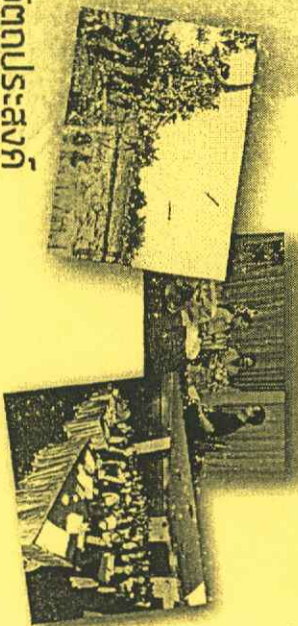




# โครงการศิลปศาสตรมหาบัณฑิต สาขาการบริหารและพัฒนาสังคม (ภาคพิเศษ)

ชื่อปริญญา  
ศิลปศาสตรมหาบัณฑิต (การบริหารและพัฒนาสังคม)  
Master of Arts (Social Development  
and Administration)

สาขาพัฒนาสังคม คณะสังคมศาสตร์ มหาวิทยาลัยเกษตรศาสตร์  
ได้ผลิตมหาบัณฑิตที่ถึงพร้อมด้วยคุณภาพ และความสามารถออกไป  
ทำประโยชน์ให้กับสังคมไทยมากกว่า 50 ปี การศึกษาด้านการบริหาร  
และพัฒนาสังคม เป็นการศึกษาทางทฤษฎี แนวคิด ยุทธศาสตร์  
การวางแผน และการวิจัยทางสังคมที่ครอบคลุมหลายมิติ ทั้งทาง  
เศรษฐกิจ สังคม การเมือง สิ่งแวดล้อม วิทยาศาสตร์ และเทคโนโลยี  
เพื่อให้ผู้สำเร็จการศึกษา มีความรอบรู้และความสามารถในการเป็น  
นักบริหาร นักวางแผน นักนโยบาย และนักวิจัยทางการพัฒนาสังคม



## วัตถุประสงค์

เพื่อผลิตมหาบัณฑิตที่มีความรู้อย่างเป็นระบบซึ่งบูรณาการ  
ในการเป็นนักบริหารและพัฒนาสังคม เป็นผู้มีความรู้ ความสามารถ  
ทางด้านนโยบาย ยุทธศาสตร์ การวิจัย นวัตกรรมทางสังคม และ  
ภาวะความเป็นผู้นำในการบริหารและพัฒนาภารกิจของภาครัฐ  
ภาคเอกชน และภาคประชาสังคม เป็นมหาบัณฑิตทางการบริหาร  
และพัฒนาสังคม ที่มีศักยภาพและประสบการณ์ ในการปฏิบัติงาน  
เชิงบูรณาการร่วมกับภาคส่วนทั้งในระดับองค์กร บุคคล และพื้นที่

## โครงสร้างหลักสูตร

จำนวนหน่วยกิต รวมตลอดหลักสูตร ไม่น้อยกว่า 36 หน่วยกิต

- วิชาเอกบังคับ ไม่น้อยกว่า 12 หน่วยกิต
- วิชาเอกเลือก ไม่น้อยกว่า 16 หน่วยกิต
- สัมมนา 2 หน่วยกิต
- การศึกษาค้นคว้าอิสระ 6 หน่วยกิต

## วิชาเอกบังคับ 12 หน่วยกิต

- ทฤษฎีและแนวคิดในการพัฒนาสังคม (Social Development Theory and Concept)
- นโยบายสาธารณะและการวางแผนพัฒนาสังคม (Public Policy Social Development Planning)
- การบริหารการพัฒนาสังคมร่วมสมัย (Contemporary Social Development and Administration)
- ระเบียบวิธีวิจัยทางการบริหารและพัฒนาสังคม (Research Methodology in Social Development and Administration)

## วิชาเอกเลือก 16 หน่วยกิต

- ประชากรเป้าหมายกับการบริหารการพัฒนา (Target Population and Development Administration)
- ปฏิบัติการวิจัยเพื่อการบริหารการพัฒนา (Research Practicum for Development and Administration)
- ประชาสัมพันธ์กับการบริหารการพัฒนา (Civil Society and Development Administration)
- สถาบันสังคมกับการบริหารการพัฒนา (Social Institution and Development Administration)
- การจัดการโครงการพัฒนา (Development Project Management)

## วิชาเอกเลือก 16 หน่วยกิต

- การพัฒนาเมืองและชนบท (Urban and Rural Development)
- วัฒนธรรมกับการพัฒนา (Culture and Development)
- การจัดการองค์การและภาวะผู้นำกับการพัฒนาสังคม (Organization, Leadership and Social Development)
- ระบบสารสนเทศเพื่อการบริหารและพัฒนา (Information System for Development Planning and Administration)
- วิทยาศาสตร์และเทคโนโลยีเพื่อการบริหารและการพัฒนา (Science and Technology for Development and Administration)
- สิ่งแวดล้อมกับการบริหารการพัฒนา (Environment and Development Administration)
- ทฤษฎีและแนวคิดในการวิเคราะห์ระบบสังคม (Theory and Concepts of Social System Analysis)
- เรื่องเฉพาะทางการบริหารและพัฒนาสังคม (Selected Topic in Social Development and Administration)
- ปัญหาพิเศษ (Special Problems)

## อาชีพที่สามารถทำได้ เมื่อจบการศึกษา

- อาจารย์ นักวิชาการ นักวิจัยด้านการบริหารและพัฒนาสังคม
- นักบริหารกิจการสังคม นักบริหารเชิงนโยบาย
- นักพัฒนาสังคม นักพัฒนาชุมชน นักพัฒนาองค์กรเอกชน
- นักวิเคราะห์นโยบายและแผน ที่ปรึกษา
- นักวิชาการเชิงบูรณาการ
- อื่น ๆ

