



**ด่วนที่สุด**

## บันทึกข้อความ

ส่วนราชการ กองการเจ้าหน้าที่ กลุ่มทะเบียนประวัติและบำเหน็จความชอบ โทร. ๐ ๒๕๙๐ ๔๐๙๑

ที่ สธ ๐๙๐๒.๐๕/๑๒๕๓๒

วันที่ ๓ พฤษภาคม ๒๕๖๒

เรื่อง ประเมินสมรรถนะระดับบุคคลของข้าราชการและพนักงานราชการ

เรียน ประธานคณะกรรมการผู้ทรงคุณวุฒิ เลขานุการกรม

ผู้อำนวยการสำนัก/กอง/ศูนย์/กลุ่ม/สถาบัน ทุกหน่วยงานในสังกัดกรมอนามัย

ตามที่กรมอนามัยมีการกำหนด A<sup>2</sup>IM เป็นสมรรถนะหลักระดับกรมและระดับบุคคล เพื่อการขับเคลื่อนยุทธศาสตร์ขององค์กรให้เกิดผลสำเร็จตามเป้าหมายที่กำหนด ซึ่งประกอบด้วย Assessment การประเมินสถานการณ์ด้วยการสืบค้นหาข้อมูลหลักฐาน การวินิจฉัยสถานะหรือสภาวะของบุคคล Advocacy การเผยแพร่ สื่อสาร รวบรวมข้อมูล วิเคราะห์ประเด็นที่ต้องการ กำหนดเป้าหมายและวัตถุประสงค์ กำหนดกลุ่มเป้าหมาย พัฒนาข้อความที่ต้องการสื่อ/ช่องทาง การสื่อสาร Intervention การสร้างกระบวนการหรือกิจกรรมที่เหมาะสมกับการทำงาน Management & Governance บริหารจัดการระบบการทำงานผ่านกลไกต่างๆ และเพื่อให้สอดคล้องกับบทบาทของกรมอนามัย นั้น

ในการนี้ เพื่อให้ทราบถึงสมรรถนะของบุคลากรที่จะขับเคลื่อนยุทธศาสตร์ขององค์กร กองการเจ้าหน้าที่ จึงได้จัดทำแบบสอบถามให้ข้าราชการและพนักงานราชการประเมินตนเอง ในระบบงานบุคลากร (HR) ทั้งนี้ ขอให้ดำเนินการภายในวันที่ ๑๓ พฤษภาคม ๒๕๖๒ ขึ้นตอนตามเอกสารแนบ และสามารถสอบถามข้อมูลเพิ่มเติมได้ที่ กลุ่มทะเบียนประวัติและบำเหน็จความชอบ โทร ๐ ๒๕๙๐ ๔๐๙๑ และ ๐ ๒๕๙๐ ๔๐๗๙

จึงเรียนมาเพื่อโปรดทราบ และแจ้งผู้ที่เกี่ยวข้องดำเนินการต่อไปด้วย จะเป็นพระคุณ

(นายดำรง อธิราษฎร์พันธุ์)  
ผู้อำนวยการกองการเจ้าหน้าที่  
กรมอนามัย

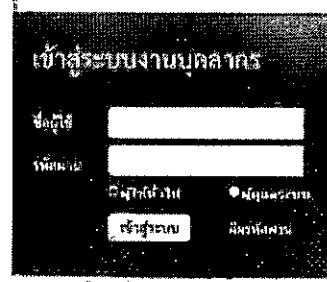
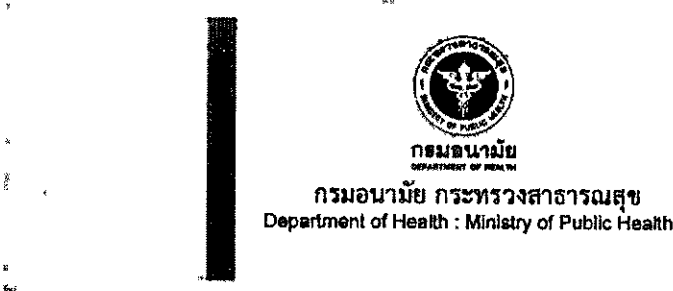
# ขั้นตอนการเข้าระบบ

๑. วิธีที่ ๑ เข้าไปที่ Chrome



พิมพ์ URL: <http://hr.anamai.moph.go.th/hr/Default.aspx>

๒. วิธีที่ ๒ เข้าเว็บ กรมอนามัย เลือก ระบบงานบุคลากร กรมอนามัย (HR)  
จะพบหน้าจอสำหรับเข้าใช้งาน ดังรูป

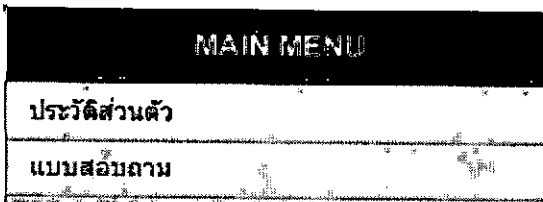


๓. ระบุ ชื่อผู้ใช้งาน และรหัสผ่าน

๔. เลือก ผู้ใช้งานทั่วไป

๕. คลิก เข้าสู่ระบบ

๖. คลิก แบบสอบถาม (เมนูด้านซ้ายของหน้าจอ) ดังรูป



๗. เลือกแบบสอบถามตามระดับที่ท่านดำรงตำแหน่งอยู่ในปัจจุบัน เช่น นักทรัพยากรบุคคลชำนาญการพิเศษ  
ให้เลือก แบบประเมินสมรรถนะของตนเอง สำหรับข้าราชการ ระดับชำนาญการพิเศษ  
สำหรับ พนักงานราชการ ให้เลือกแบบประเมินสมรรถนะตนเอง สำหรับข้าราชการ ระดับปฏิบัติงาน  
ชำนาญงาน ปฏิบัติการ

ลำดับที่	ชื่อแบบสอบถาม	ขั้วบุคลากร	ช่วงเวลาประเมิน	สถานะ
<input type="checkbox"/> 1	แบบประเมินสมรรถนะของตนเอง สำหรับข้าราชการ ระดับปฏิบัติงาน ชำนาญงาน ปฏิบัติการ			ยังไม่ได้ทำ /
<input type="checkbox"/> 2	แบบประเมินสมรรถนะของตนเอง สำหรับข้าราชการ ระดับชำนาญการ			ยังไม่ได้ทำ /
<input type="checkbox"/> 3	แบบประเมินสมรรถนะของตนเอง สำหรับข้าราชการ ระดับชำนาญการพิเศษ			ยังไม่ได้ทำ /